

IAM DESIGN

INNOVATION ARCHITECTURAL METAL



GONZATO
GROUP

ind.i.a.

www.iamdesign.com.br

Italian Design

SIGA OS SEGUINTE PASSOS:



01 Marque a posição de cada coluna
02 Fure o piso segundo as marcações
03 Fure as colunas criando filetes para fixação dos suportes
04 Fixe as colunas no piso
05 Fixe os suportes nas colunas
06 Passe as barras transversais
07 Aperte os parafusos dos suportes
08 Monte o passa mão e seus acessórios
09 Limpe e finalize com os produtos sugeridos
10 Exemplo de corrimão instalado

ÍNDICE

Artigo	Pag.	Artigo	Pag.	Artigo	Pag.	Artigo	Pag.	Artigo	Pag.
E001	4	E0127/38	8	E11004200	15	E203/38	5	E452/304	8
E001/6000	4	E0182	7	E1110100	26	E20621	4	E453	5
E0014	4	E019	7	E11104200	15	E2100100	24	E453/38	5
E0014/6000	4	E019/38	7	E11204200	15	E2100500	24	E455/304	4
E005	4	E020	7	E113	6	E2200100	25	E455/38	4
E005/6000	4	E020/38	7	E113/38	6	E2200300	25	E456	7
E0069	12	E0223	10	E118110	6	E2500100	33	E456/38	7
E0069/38	12	E02231	10	E1200200	26	E2500110	33	E457	8
E0069100	12	E0227	9	E1400200	26	E2500400	34	E4583/424	10
E0069100/38	12	E030/S	11	E1510100	26	E4051	35	E4584/424	10
E006922	12	E030/S38	11	E1520100	26	E4052	35	E465	8
E006922/38	12	E031/S1	11	E1800130	29	E4052/D	35	E481/304	8
E00693200	12	E031/S38	11	E1800140	30	E4052/P	35	E5587/304	5
E00693200/38	12	E031/S6	10	E1800215	29	E4053	35	E/COL001/BR até	23
E006966	12	E0323	35	E1800216	30	E4054	35	E/COL005/BR	
E00820	16	E0326	24	E1800350	29	E40560304	15	E/COL007/BR até	20
E00821	16	E035100	9	E1803620	29	E40591	35	E/COL028/BR	
E00830	16	E0383	35	E1804600	29	E40592	35	E/COL031/BR até	21
E00831	16	E0385	35	E1804620	29	E40593	35	E/COL041/BR	
E00840/R2	16	E03851	35	E1806600	29	E40900304	25	E/COL043/BR até	22
E00840/R4	16	E038900	11	E1806620	29	E40911	25	E/COL053/BR	
E00842/S	16	E0690/D	7	E1809600	29	E40930304	25	E/COL055/BR até	23
E0115/38	8	E0696	7	E1999001	29	E40940304	25	E/COL057/BR	
E01151	8	E0696/38	7	E1999002	30	E40999	25	EV105	4
E01182	8	E0696/D	7	E1999003	30	E446/304	5	EV105/6000	4
E01182/38	8	E0696/S	7	E1999004	29	E446/38	5	R1006	15
E0119	8	E0700	24	E1999100	26	E4483	6	R1008	15
E01197	11	E08550	24	E1999200	26	E450/304	5	R1108	15
E011971	11	E1000424	26	E2000100	24	E450/38	5	R1110	15
E011976	11	E11000000	15	E2000500	24	E451/304	5	R1210	15
E0127	8	E1100200	26	E203	5	E451/38	5		

Os componentes modulares do "SISTEMA INOX" são produzidos exclusivamente pela IND.I.A. S.p.A., permitindo a montagem de qualquer tipo de escada ou guarda corpo com extrema facilidade e rapidez. Os elementos se encaixam perfeitamente uns aos outros, sendo parafusados e fixados através das colas especiais "high-tech", que garantem a fixação definitiva das peças. O resultado é um design elegante, moderno e sofisticado que se encaixa perfeitamente ao estilo da sociedade contemporânea.

SOBRE O INOX

Os artigos que compõem o "SISTEMA INOX" são fabricados em aço inoxidável tipo AISI 304 e AISI 316, classificação segundo a "American Iron and Steel Institute". O aço inoxidável AISI 304 é o mais popular e o mais usado no mundo e representa mais de 50% do consumo total do inox. É um material com uma grande variedade em aplicações a tal ponto que pode ser encontrado em nossas casas. Com o aço AISI 304 são produzidos talheres, baixelas, panelas, cafeteiras, leiteiras, pias, cubas, fornos, fogões, cestos para lavadoras de roupa e muitos outros utensílios domésticos e eletrodomésticos. Este tipo de material possui excelente resistência à corrosão, mas vale lembrar que em áreas industriais fortemente poluídas ou na maioria das áreas litorâneas é aconselhável o uso do aço inoxidável AISI 316, pois este apresenta maior resistência contra corrosões.

OBSERVAÇÃO: É recomendado o armazenamento e o manuseio correto de todos os elementos da linha "SISTEMA INOX" de forma que não entrem em contato com resíduos, pó e ferramentas anteriormente utilizadas em tratamento de ferro comum.

RECOMENDAÇÃO: Para garantir maior durabilidade e estética da obra, é necessário que seja feita a limpeza e a manutenção periódica das peças.

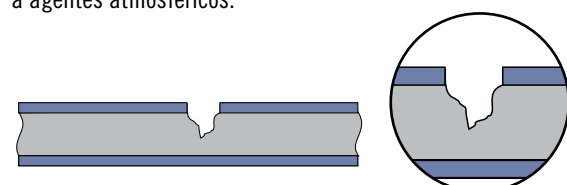
O aço inoxidável é uma liga à base de Ferro, Cromo, Carbono e outros elementos, principalmente o Níquel, Molibdênio, Manganês, Silício, etc...que rende particular resistência à corrosões.

Essa característica se deve a propriedade da liga de passivar-se em ambientes oxidantes, (por exemplo: o ar) por meio da formação espontânea de uma película superficial de óxido de Cromo.

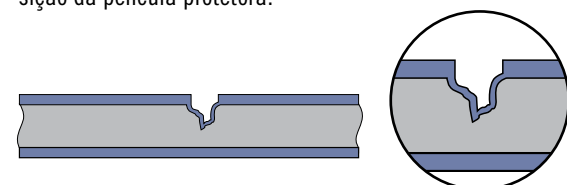
QUANDO O AÇO PODE SER CONSIDERADO INOXIDAVEL									
A.I.S.I.	Composição %								Outros Elementos
	C max	Mn max	P max	S max	Si max	Cr	Ni	Mo	
303	0,15	2	0,20	0,15	1	17-19	8-10	0,6 max	Zr 0,6 max
304	0,08	2	0,045	0,030	1	18-20	8-12	-	-
316	0,08	2	0,045	0,030	1	16-18	10-14	2-3	-



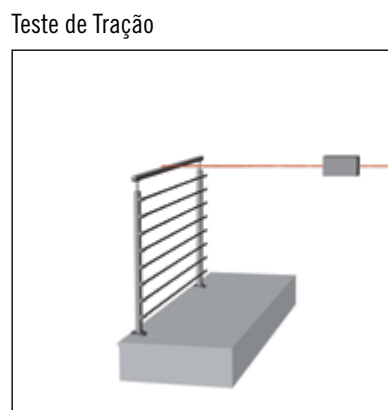
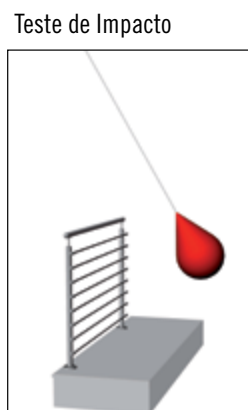
Quando essa película sofre arranhaduras o material fica exposto à agentes atmosféricos.



A presença do Cromo na liga do aço garante a imediata reposição da película protetora.



Todos os nossos produtos são testados e certificados segundo as normas internacionais para garantir a sua segurança.



TUBOS IMPORTADOS



Tubos em aço inox escovado, com grão 320, embalado individualmente.

AISI304	Dimensão	Peso
E001	Ø 42,4 x 2,0 x 3000 mm	6,07 kg
E001/6000	Ø 42,4 x 2,0 x 6000 mm	12,14 kg
E0014	Ø 50,8 x 2,0 x 3000 mm	7,34 kg
E0014/6000	Ø 50,8 x 2,0 x 6000 mm	14,68 kg

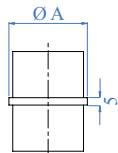


AISI304	Dimensão	Peso
EV105	Ø 12 x 1,5 x 3000 mm	1,19 Kg
EV105/6000	Ø 12 x 1,5 x 6000 mm	2,38 Kg

Barra em aço inox retificado.

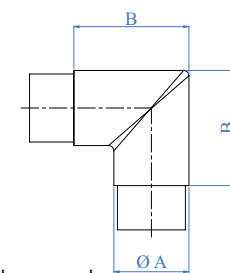


AISI304	Dimensão	Peso
E005	Ø 12 x 3000 mm	2,66 kg
E005/6000	Ø 12 x 6000 mm	5,32 kg



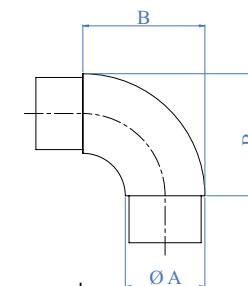
Junção reta, escovado

AISI304	AISI316	Para tubo A
E455/304	-	Ø 42,4 x 2,0 mm
E455/38	-	Ø 38,1 x 1,5 mm
-	E20621	Ø 50,8 x 2,0 mm



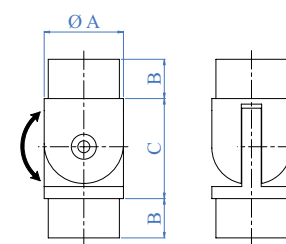
Curva 90° soldado, escovado

AISI304	Para tubo A	B
E451/304	Ø 42,4 x 2,0 mm	65 mm
E451/38	Ø 38,1 x 1,5 mm	55 mm



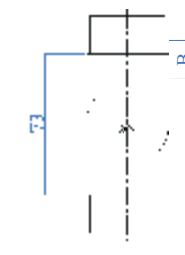
Curva 90° dobrado, escovado

AISI304	Para tubo A	B
E450/304	Ø 42,4 x 2,0 mm	65 mm
E450/38	Ø 38,1 x 1,5 mm	55 mm



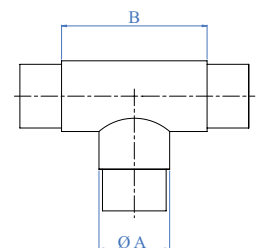
Junção regulável, escovado

AISI304	Para tubo	B	S
E446/304	Ø 42,4 x 2,0 mm	22 mm	53 mm
E446/38	Ø 38,1 x 1,5 mm	22 mm	43 mm



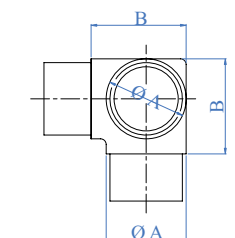
Junção regulável, escovado

AISI304	Para tubo A
E5587/304	Ø 42,4 x 2,0 mm



Junção "T", escovado

AISI304	AISI316	Para tubo A	B
	E453	Ø 42,4 x 2,0 mm	87 mm
E453/38		Ø 38,1 x 1,5 mm	76 mm

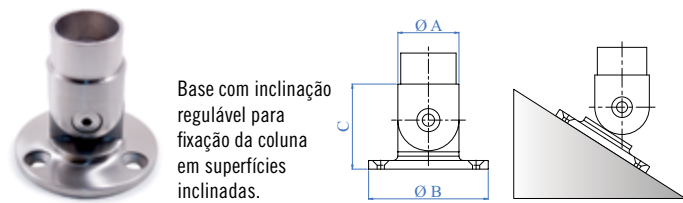


Junção multipla, escovado

AISI304	AISI316	Para tubo A	B
	E203	Ø 42,4 x 2,0 mm	70 mm
E203/38		Ø 38,1 x 1,5 mm	70 mm



Inclinação Regulável

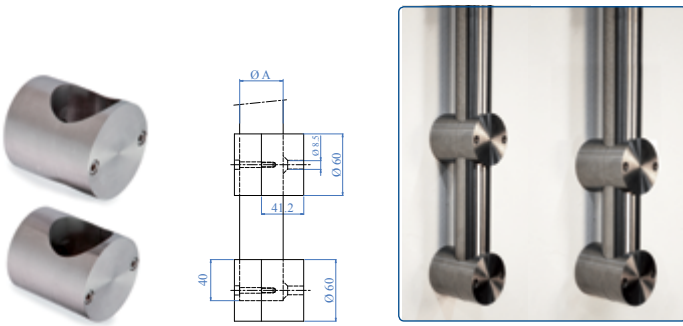


Base com inclinação regulável para fixação da coluna em superfícies inclinadas.

AISI316	Para tubo A	B	C
E4483	Ø 42,4 x 2,0 mm	Ø 83 mm	Ø 60 mm

Fixação Lateral

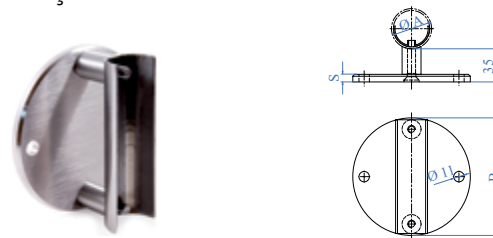
Os dois elementos são independentes e podem ser distanciados conforme necessidade.



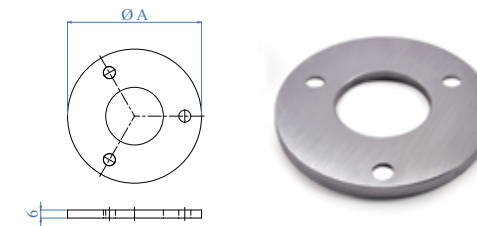
Kit com 2 peças.

AISI304	Para tubo A
E118110	Ø 42,4 mm

Fixação Lateral

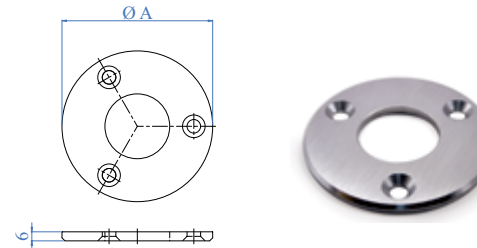


AISI304	Para tubo	B	S
E113	Ø 42,4 x 2,0 mm	Ø 100 mm	6 mm
E113/38	Ø 38,1 x 1,5 mm	Ø 100 mm	6 mm



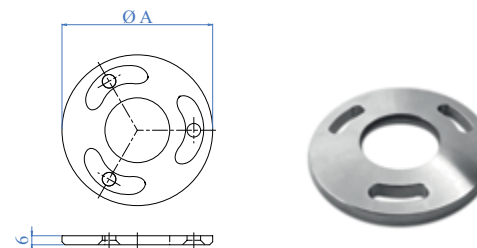
AISI304	Dimensão A	Furos Externos	Furo Central
E0696	Ø 100 x 6 mm	3 x Ø 9 mm	Ø 43 mm
E0696/38	Ø 100 x 6 mm	3 x Ø 9 mm	Ø 39 mm

Com furos cônicos

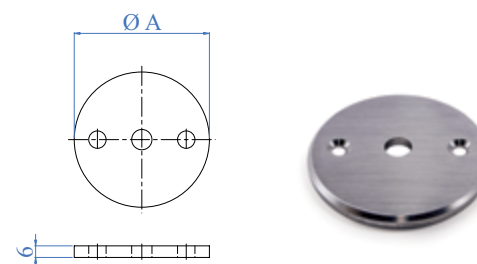


AISI304	Dimensão A	Furos Externos	Furo Central
E0696/D	Ø 100 x 6 mm	3 x Ø 9 mm	Ø 43 mm

Com furos bilongos

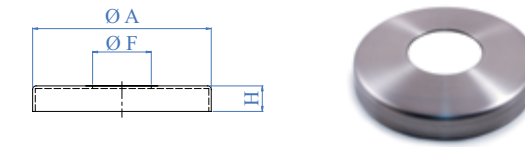


AISI304	Dimensão A	Furos Externos	Furo Central
E0696/S	Ø 100 x 6 mm	3 x Ø 29 mm	Ø 43 mm



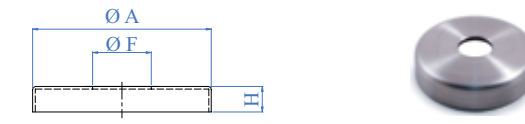
AISI304	Dimensão A	Furos Externos	Furo Central
E0690/D	Ø 70 x 6 mm	2 x Ø 9 mm	Ø 10,5 mm

Escovado com grão 240, espessura 1,5 mm

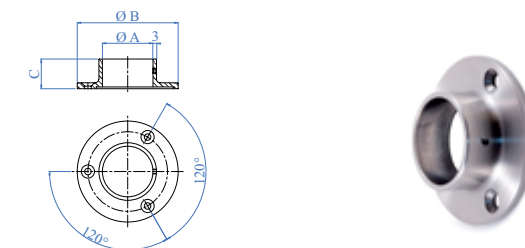


AISI304	Dimensão A	Furo F	Altura H
E019	Ø 85 mm	Ø 43,0 mm	15 mm
E020	Ø 105 mm	Ø 43,0 mm	15 mm
E019/38	Ø 85 mm	Ø 39 mm	15 mm
E020/38	Ø 105 mm	Ø 39 mm	15 mm

Escovado com grão 240, espessura 1,5 mm



AISI304	Dimensão A	Furo F	Altura H
E0182	Ø 76 mm	Ø 12,5 mm	12 mm



AISI304	AISI316	Para tubo A	B	C
-	E456	Ø 42,4 x 2,0 mm	Ø 84 mm	25 mm
E456/38	-	Ø 38,1 x 1,5 mm	Ø 75 mm	25 mm



TAMPA TERMINAL CÔNCAVA MACIÇA PARA PASSA MÃO



Escovado

AISI303	Para tubo A
E0119	Ø 42,4 x 2,0 mm

TAMPA TERMINAL PLANA MACIÇA PARA PASSA MÃO



Escovado

AISI303	Para tubo A
E01151	Ø 42,4 x 2,0 mm
E0115/38	Ø 38,1 x 1,5 mm

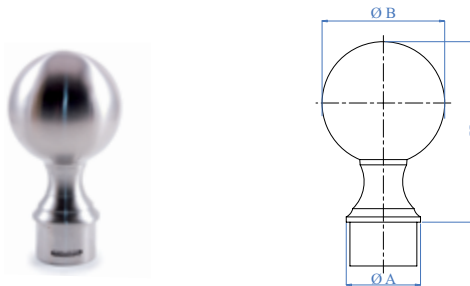
TAMPA TERMINAL SEMI ESFÉRICA OCA PARA PASSA MÃO



Escovado

AISI316	Para tubo A
E465	Ø 42,4 x 2,0 mm

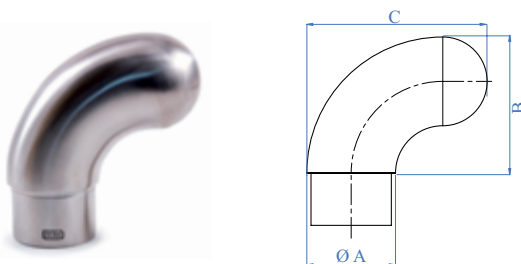
TAMPA TERMINAL PARA PASSA MÃO



Escovado

AISI316	Para tubo A	B	H
E457	Ø 42,4 x 2,0 mm	Ø 70 mm	103 mm

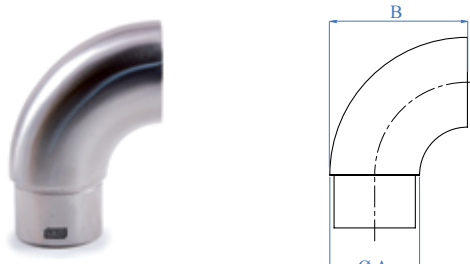
TAMPA TERMINAL PARA PASSA MÃO



Escovado

AISI304	Para tubo A	B x C
E481/304	Ø 42,4 x 2,0 mm	80 x 60 mm

TAMPA TERMINAL PARA PASSA MÃO



Escovado

AISI304	Para tubo A	B
E452/304	Ø 42,4 x 2,0 mm	55 mm

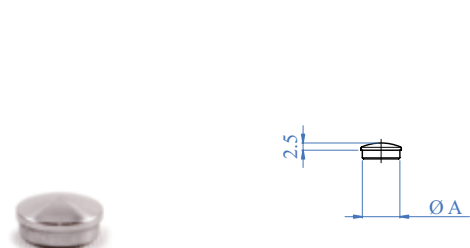
ESFERA TERMINAL MACIÇA COM FURO PARA TUBO



Escovado

AISI304	Dimensão A	Furo F
E0127	Ø 25 mm furo cego	Ø 12,2 mm
E0127/38	Ø 25 mm furo cego	Ø 12,9 mm

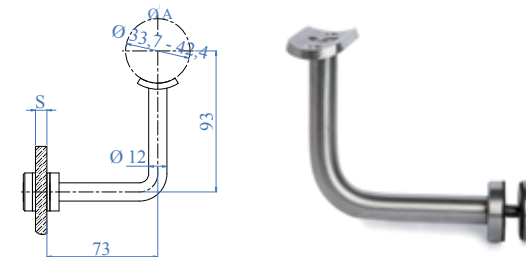
TAMPA TERMINAL SEMI ESFÉRICA PARA TUBO



Escovado

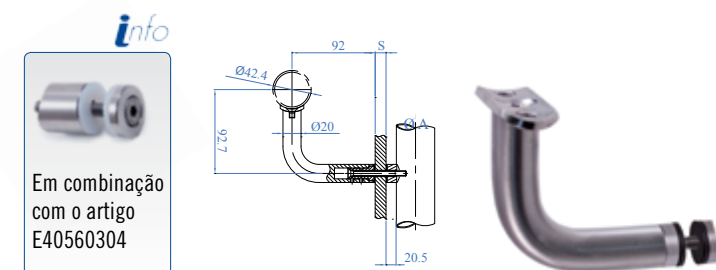
AISI303	Para tubo A
E01182	Ø 12,0 x 1,5 mm
E01182/38	Ø 1/2" x 1,5 mm

Fixação direta no vidro

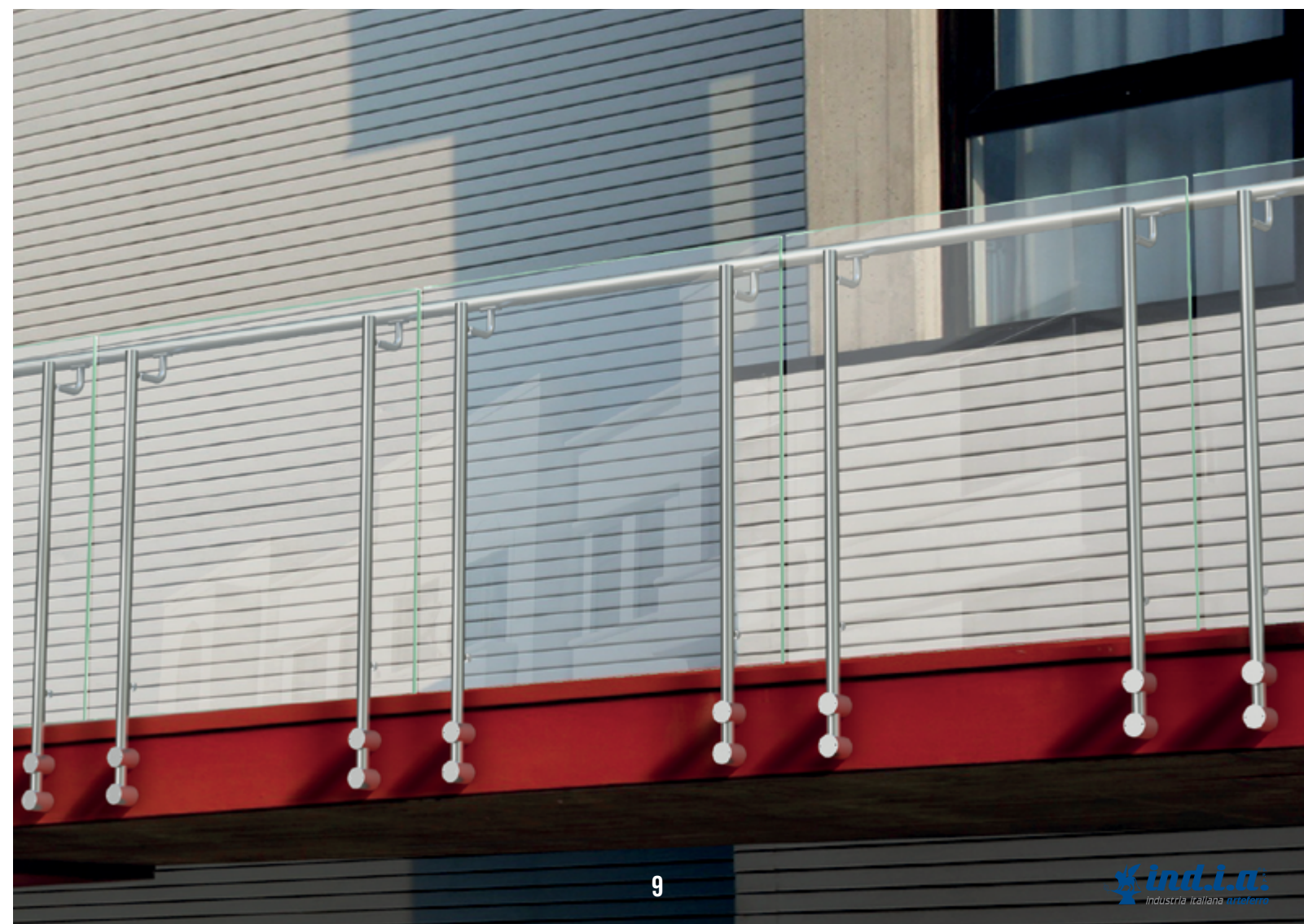


AISI303	Para tubo A	Descrição S
E035100	Ø 38,1 mm - Ø 42,4 mm	Espessura do vidro 8-22 mm

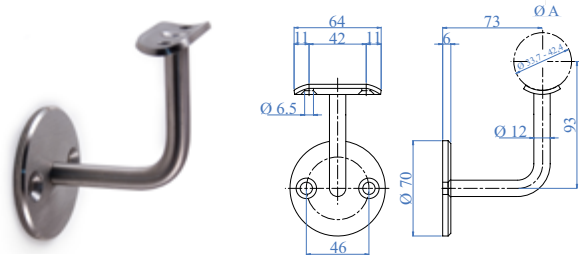
Fixação direta na coluna



AISI304	Para tubo A	Descrição S
E0227	Ø 38,1 mm - Ø 42,4 mm	Espessura do vidro 8-12,76 mm

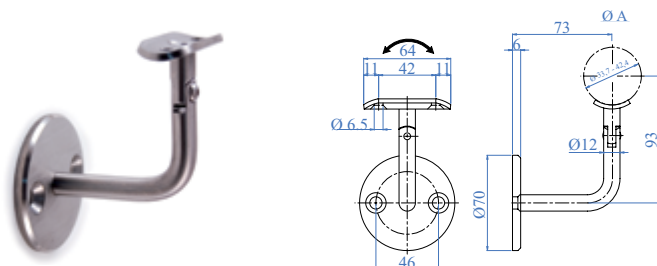


Suporte fixo de parede



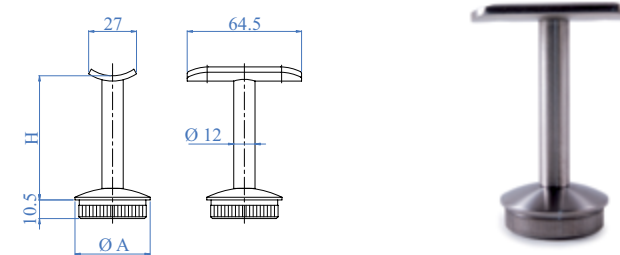
AISI304	Para tubo A
E0223	Ø 38,1 mm - Ø 42,4 mm

Suporte regulável de parede



AISI304	Para tubo A
E02231	Ø 38,1 mm - Ø 42,4 mm

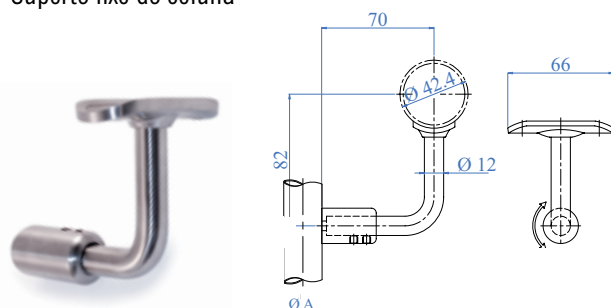
Suporte fixo de coluna



AISI303	Para tubo A	Altura H
E031/S1	Ø 42,4 x 2,0 mm	75 mm
E031/S38	Ø 38,1 x 1,5 mm	75 mm

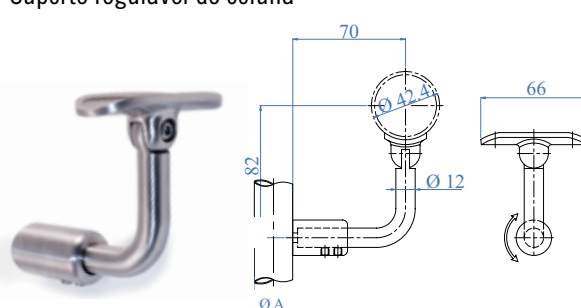


Suporte fixo de coluna



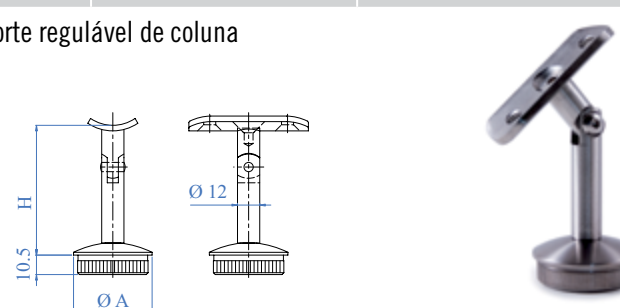
AISI316	Para tubo A
E4583/424	Ø 38,1 mm - Ø 42,4 mm

Suporte regulável de coluna



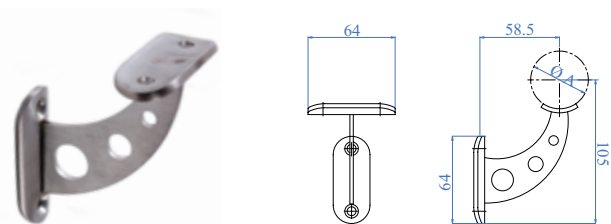
AISI316	Para tubo A
E4584/424	Ø 38,1 mm - Ø 42,4 mm

Suporte regulável de coluna



AISI303	Para tubo A	Altura H
E030/S	Ø 42,4 x 2,0 mm	75 mm
E030/S38	Ø 38,1 x 1,5 mm	75 mm

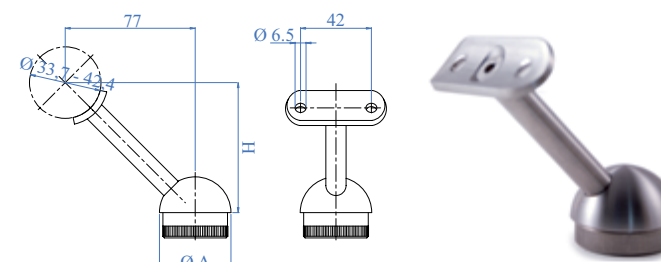
Suporte fixo de coluna



AISI304	Para tubo A
E031/S6	Ø 38,1 mm - Ø 42,4 mm



Suporte fixo de coluna



AISI303	Para tubo A	Altura H
E038900	Ø 42,4 x 2,0 mm	77 mm

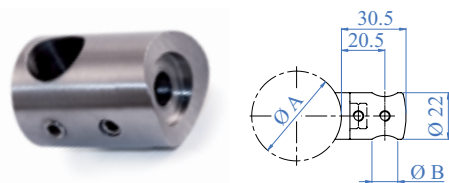
Chapa sela



AISI304	Para tubo	Modelo
E01197	Ø 38,1 - Ø 42,4 mm	Côncava
E011971	Ø 38,1 - Ø 42,4 mm	Para curva 90°
E011976	-	Plana

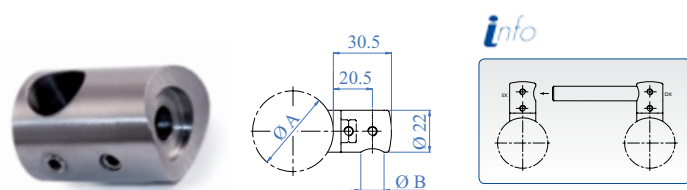


Suporte para fixação de tubo passante



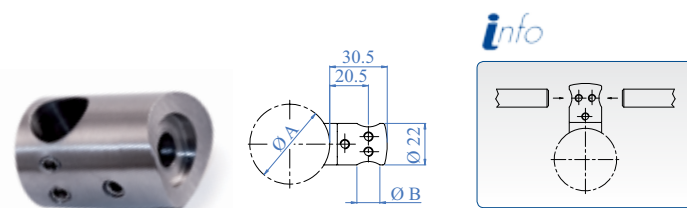
AISI303	Para tubo A	Furo B
E0069	Ø 38,1 - 42,4 mm	Ø 12,2 mm
E0069/38	Ø 38,1 - 42,4 mm	Ø 12,9 mm

Suporte terminal de tubo (lado cego)



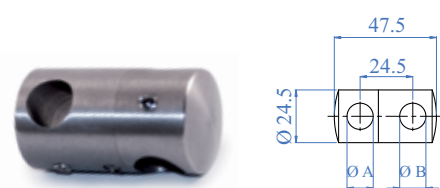
AISI303	Para tubo A	Furo B
E0069100	Ø 38,1 - 42,4 mm	Ø 12,2 mm lado cego direita
E006922	Ø 38,1 - 42,4 mm	Ø 12,2 mm lado cego esquerda
E0069100/38	Ø 38,1 - 42,4 mm	Ø 12,7 mm lado cego direita
E006922/38	Ø 38,1 - 42,4 mm	Ø 12,7 mm lado cego esquerda

Suporte para junção de tubo (com 2 parafusos para fixação)



AISI303	Para tubo A	Furo B
E00693200	Ø 38,1 - 42,4 mm	Ø 12,2 mm
E00693200/38	Ø 38,1 - 42,4 mm	Ø 12,7 mm

Kit composto por 2 peças completas com parafusos



AISI303	Furo A	Furo B
E006966	Ø 12,2 mm	Ø 12,2 mm



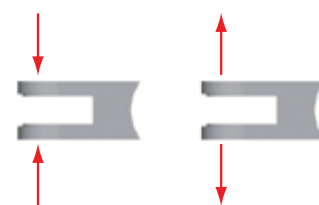


A PARTIR DE AGORA VOCÊ ESTÁ MAIS SEGURO!

A IND.I.A. S.p.A. tem testado e certificado uma vasta linha de suportes para vidros. Todos eles obtiveram aprovação e certificação do Orgão TÜV, reconhecido mundialmente como uma das mais exigentes instituições no controle de qualidade. Os suportes foram aprovados segundo a norma DIN/EN 12600.

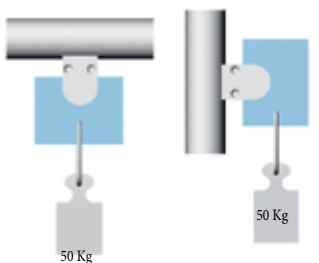
RESISTÊNCIA À PRESSÃO HORIZONTAL

Esse teste verifica eventuais deformações ou rupturas devido à aplicação de uma carga de 3,5 kN durante 1 (um) minuto. Esse teste é efetuado aplicando a força no ponto mais frágil do objeto testado. A pressão é aplicada por uma prensa previamente calibrada que registra a força aplicada e eventuais cedimentos. Todas as pinças testadas nos laboratórios da TÜV Itália S.r.l. superaram o teste de compressão sem apresentar deformações ou rupturas.



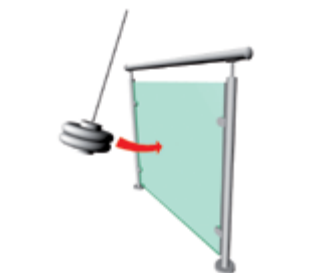
RESISTÊNCIA À TRAÇÃO

O teste consiste em aplicar uma tração de 500 N (50 kg) durante 300 segundos a um vidro montado em nossa pinça. Ao fim do teste não devem aparecer nenhum movimento, deformações ou rupturas.



RESISTÊNCIA À IMPACTO

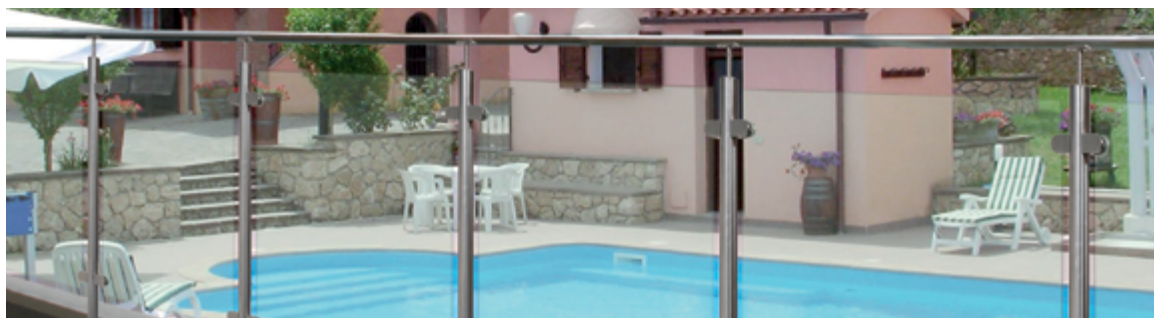
O teste consiste em jogar um corpo de 50 kg contra o ponto mais frágil do vidro suportado pelas 4 pinças. O pêndulo deve ter um comprimento de 1,5 m e deve percorrer um ângulo de 30° desde o momento que é solto até o momento do impacto com o vidro.



RESISTÊNCIA À CORROSÃO

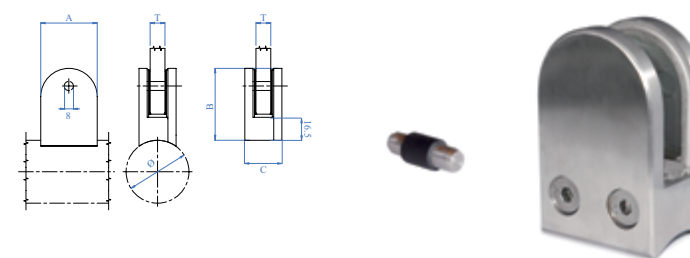
Os produtos são colocados numa câmara que reproduz o teste conforme a norma ISO 9227:2006. Jatos especiais nebulizam uma solução de sal NaCl a 5% com PH que oscila entre 6,5 e 7,2 a uma temperatura constante de + 35 °C.

Duração do teste: 120 horas.



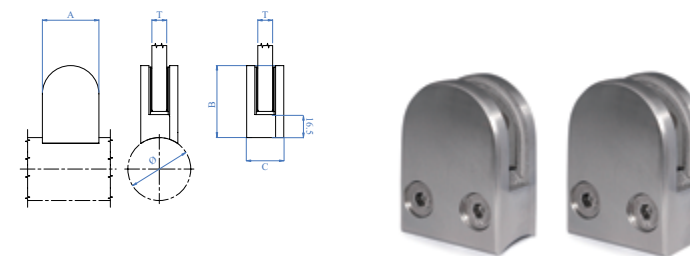
TODOS OS CERTIFICADOS E RELATÓRIOS DOS TESTES ESTÃO DISPONÍVEIS NO SITE WWW.ARTEFERROINOX.COM

AS PINÇAS NÃO ACOMPANHAM BORRACHAS



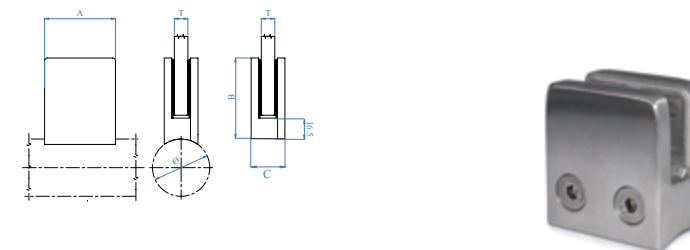
Completo com pino de segurança - Borracha cod. R1210

AISI304	Para tubo	Espessura do vidro	Dimensão A x B x C
E11204200	Ø 38,1 - 42,4 mm	10 mm	45 x 63 x 28 mm



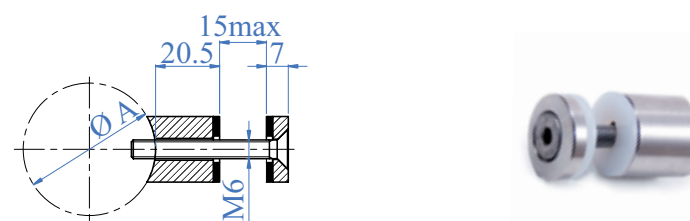
Borracha cod. R1006 - R1008

AISI304	Para tubo	Espessura do vidro	Dimensão A x B x C
E11004200	Ø 38,1 - 42,4 mm	6 e 8 mm	40 x 50 x 24 mm
E11000000	Superfície plana	6 e 8 mm	40 x 50 x 24 mm



Borracha cod. R1108 - R1110

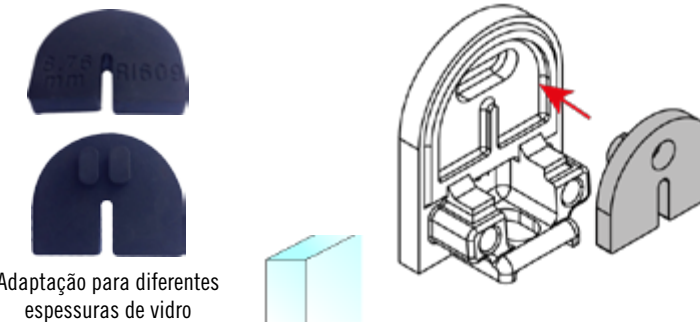
AISI304	Para tubo	Espessura do vidro	Dimensão A x B x C
E11104200	Ø 38,1 - 42,4 mm	8 e 10 mm	45 x 45 x 28 mm



Completa com parafusos e borrachas

AISI304	Para tubo A
E40560304	Ø 38,1 - 42,4 mm

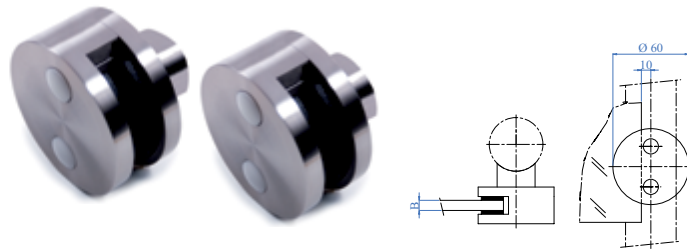
BORRACHAS PARA PINÇA



BORRACHA	Para vidro	Para pinça cod.
R1006	6 mm	E11004200 - E11000000
R1008	8 mm	E11004200 - E11000000
R1108	8 mm	E11104200
R1110	10 mm	E11104200
R1210	10 mm	E11204200



PINÇA CIRCULAR PARA VIDRO (1 LADO CEGO)



AISI304	Para tubo	Espessura do vidro B	Dimensão
E00830	Ø 38,1 - 42,4 mm	8 mm	Ø 60 mm
E00831	Superfície plana	8 mm	Ø 60 mm

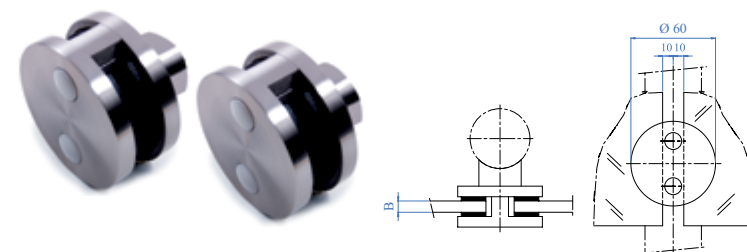
BORRACHA PARA PINÇA DE VIDRO CIRCULARES



Adaptação para os itens:
E00820 - E00821 - E00830 - E00831

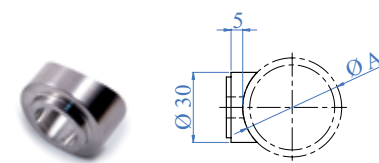
BORRACHA	Para vidro	Número de peças no kit
E00840/R2	10 mm	2
E00840/R4	12 mm	2

PINÇA CIRCULAR PARA VIDRO



AISI304	Para tubo	Espessura do vidro B	Dimensão
E00820	Ø 38,1 - 42,4 mm	8 mm	Ø 60 mm
E00821	Superfície plana	8 mm	Ø 60 mm

ADAPTADOR PARA PINÇAS CIRCULARES

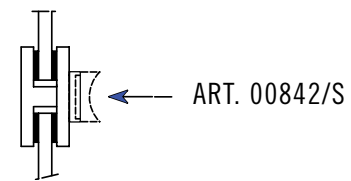


AISI304	Para tubo A
E00842/S	Ø 38,1 - 42,4 mm

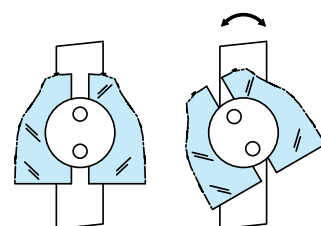
PORQUE É INOVADOR?



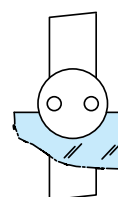
O adaptador art. E00842/S permite a fixação das pinças art. E00831 e art. E00821 nas colunas e a rotação delas de 360°.



E00831 OU E00821



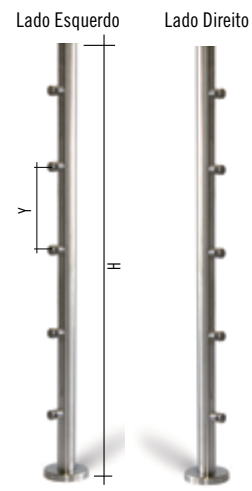
ART. E00821 + 00842/S



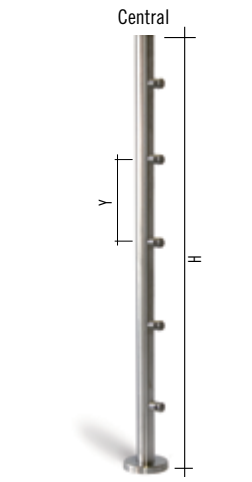
ART. E00831 + 00842/S



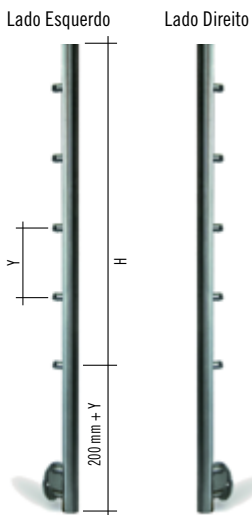




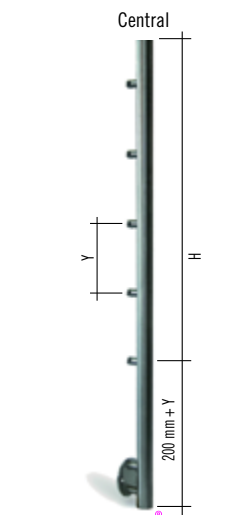
AISI304	Ø Tubo	Tipo de suporte	Furo do Suporte	N° de Suportes	Y	Lado	H
E/COL007/BR	42,4 x 2,0 mm	Art. E006922	12,2 mm	4	205 mm	Esquerdo	950 mm
E/COL008/BR	42,4 x 2,0 mm	Art. E0069100	12,2 mm	4	205 mm	Direito	950 mm
E/COL009/BR	42,4 x 2,0 mm	Art. E006922	12,2 mm	5	170 mm	Esquerdo	950 mm
E/COL010/BR	42,4 x 2,0 mm	Art. E0069100	12,2 mm	5	170 mm	Direito	950 mm



AISI304	Ø Tubo	Tipo de suporte	Furo do Suporte	N° de suportes	Y	H
E/COL015/BR	42,4 x 2,0 mm	Art. E0069	12,2 mm	4	205 mm	950 mm
E/COL016/BR	42,4 x 2,0 mm	Art. E0069	12,2 mm	5	170 mm	950 mm

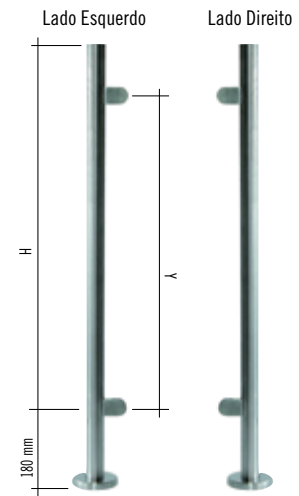


AISI304	Ø Tubo	Tipo de suporte	Furo do Suporte	N° de suportes	Y	Lado	H
E/COL019/BR	42,4 x 2,0 mm	Art. E006922	12,2 mm	4	205 mm	Esquerdo	1150 mm
E/COL020/BR	42,4 x 2,0 mm	Art. E0069100	12,2 mm	4	205 mm	Direito	1150 mm
E/COL021/BR	42,4 x 2,0 mm	Art. E006922	12,2 mm	5	170 mm	Esquerdo	1150 mm
E/COL022/BR	42,4 x 2,0 mm	Art. E0069100	12,2 mm	5	170 mm	Direito	1150 mm



AISI304	Ø Tubo	Tipo de suporte	Furo do Suporte	N° de suportes	Y	H
E/COL027/BR	42,4 x 2,0 mm	Art. E0069	12,2 mm	4	205 mm	1150 mm
E/COL028/BR	42,4 x 2,0 mm	Art. E0069	12,2 mm	5	170 mm	1150 mm

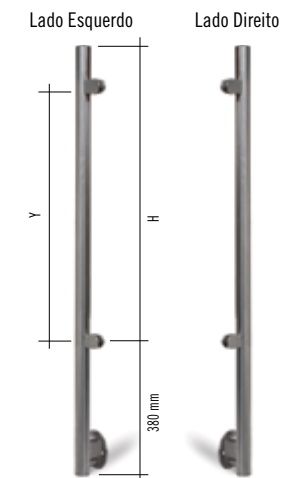
AISI304	Ø Tubo	N° de pinça e tipo	Y	Lado	H
E/COL031/BR	42,4 x 2,0 mm	2- Artigo E00912	640 mm	Esquerdo	950 mm
E/COL032/BR	42,4 x 2,0 mm	2- Artigo E00912	640 mm	Direito	950 mm



AISI304	Ø Tubo	N° de pinça e tipo	Y	H
E/COL035/BR	42,4 x 2,0 mm	4- Artigo E00912	640 mm	950 mm

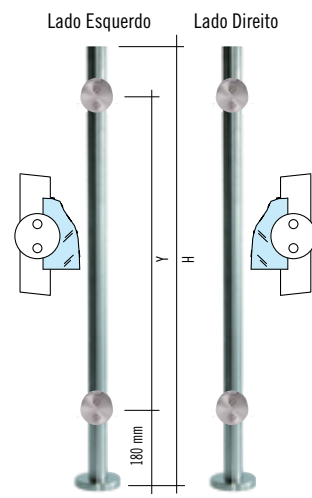


AISI304	Ø Tubo	N° de pinça e tipo	Y	Lado	H
E/COL037/BR	42,4 x 2,0 mm	2- Artigo E00912	640 mm	Esquerdo	1150 mm
E/COL038/BR	42,4 x 2,0 mm	2- Artigo E00912	640 mm	Direito	1150 mm

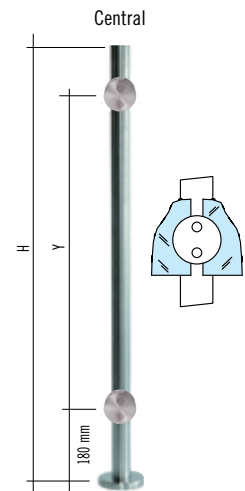


AISI304	Ø Tubo	N° de pinça e tipo	Y	H
E/COL041/BR	42,4 x 2,0 mm	4- Artigo E00912	640 mm	1150 mm

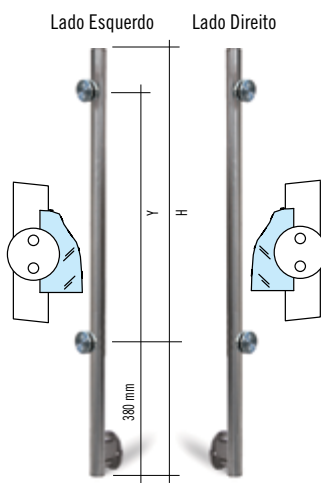




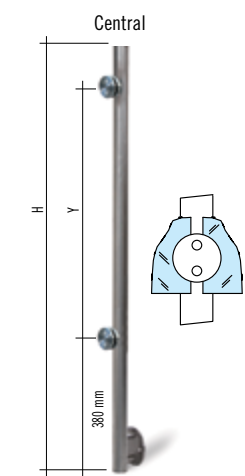
AISI304	Ø Tubo	N° de pinça e tipo	Y	Lado	H
E/COL043/BR	42,4 x 2,0 mm	2- Artigo E00830	640 mm	Esquerdo	950 mm
E/COL044/BR	42,4 x 2,0 mm	2- Artigo E00830	640 mm	Direito	950 mm



AISI304	Ø Tubo	N° de pinça e tipo	Y	H
E/COL047/BR	42,4 x 2,0 mm	2- Artigo E00820	640 mm	950 mm



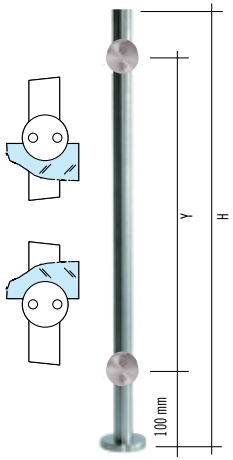
AISI304	Ø Tubo	N° de pinça e tipo	Y	Lado	H
E/COL049/BR	42,4 x 2,0 mm	2- Artigo E00830	640 mm	Esquerdo	1150 mm
E/COL050/BR	42,4 x 2,0 mm	2- Artigo E00830	640 mm	Direito	1150 mm



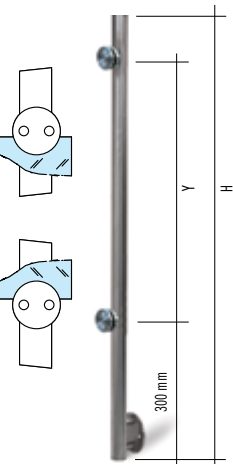
AISI304	Ø Tubo	N° de pinça e tipo	Y	H
E/COL053/BR	42,4 x 2,0 mm	2- Artigo E00820	640 mm	1150 mm

SUPORTES COM ROTAÇÃO 360°

AISI304	Ø Tubo	N° de pinça e tipo	Y	Lado	H
E/COL055/BR	42,4 x 2,0 mm	2- Artigo E00830 + E00842/S	780 mm	lado cego	950 mm



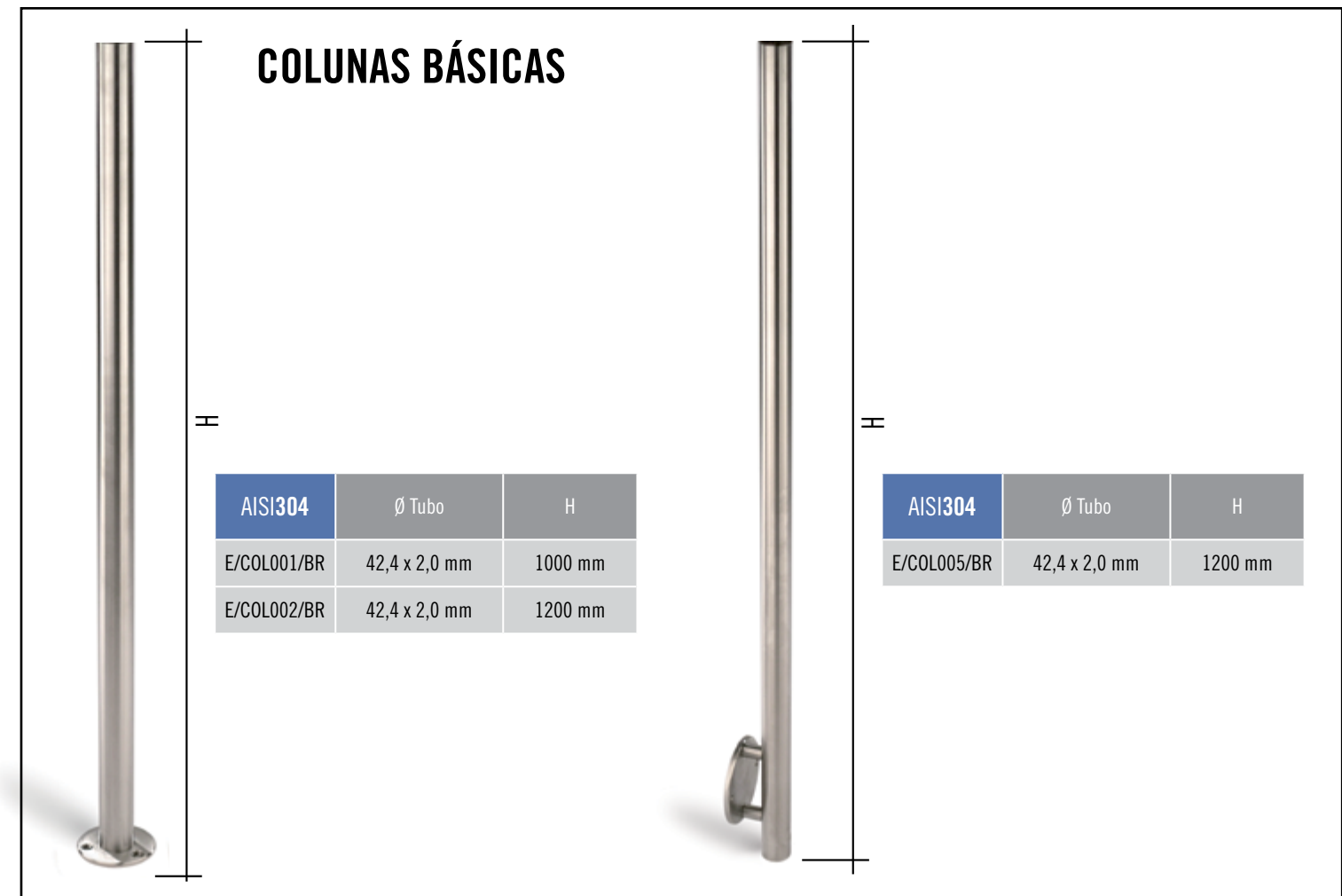
AISI304	Ø Tubo	N° de pinça e tipo	Y	Lado	H
E/COL057/BR	42,4 x 2,0 mm	2- Artigo E00830 + E00842/S	780 mm	lado cego	1150 mm



COLUNAS BÁSICAS

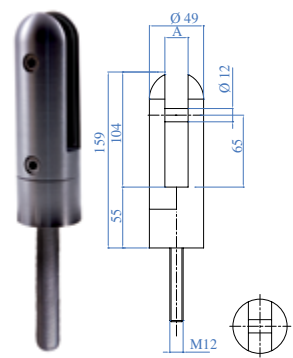
AISI304	Ø Tubo	H
E/COL001/BR	42,4 x 2,0 mm	1000 mm
E/COL002/BR	42,4 x 2,0 mm	1200 mm

AISI304	Ø Tubo	H
E/COL005/BR	42,4 x 2,0 mm	1200 mm



SUPORTES PARA VIDRO DE PAVIMENTO

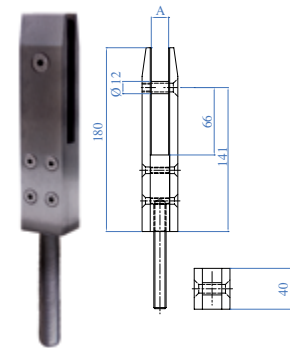
Fixação direta



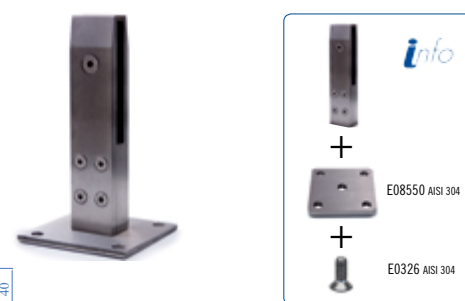
Fixação com parafusos



Fixação direta



Fixação com parafusos

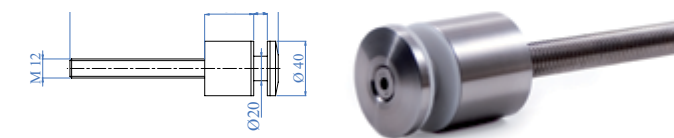


AISI304	Espessura do vidro A	Tipo de Fixação
E2000100	12 e 17,52 mm	Direta
E2000500	12 e 17,52 mm	Com Parafusos

AISI304	Espessura do vidro A	Tipo de Fixação
E2100100	12 e 17,52 mm	Direta
E2100500	12 e 17,52 mm	Com Parafusos



SUPORTE PARA VIDRO DE PAREDE



AISI304	Espessura do vidro A
E2200100	de 8 a 12,76 mm
E2200300	de 16,76 a 21,52 mm



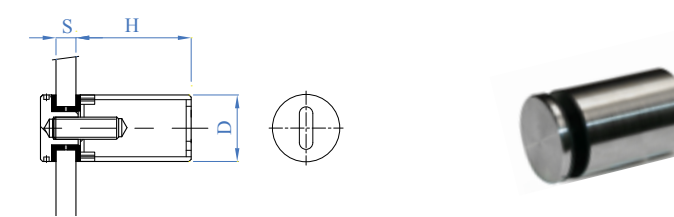
AISI304	H	Diametro D	Espessura do vidro S
E40930304	10 mm	30 mm	8 -16,76 mm
E40940304	10 mm	50 mm	8 -16,76 mm

ADAPTADOR PARA MADEIRA

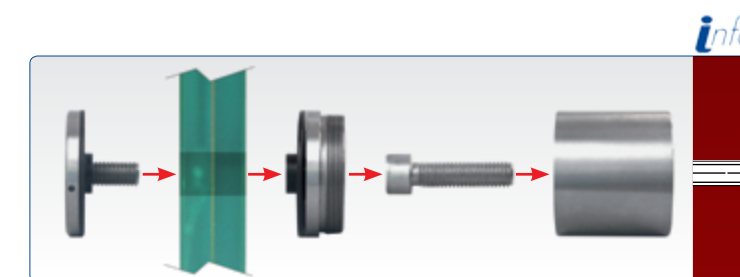
O artigo E40999 permite a instalação dos suportes para vidro na madeira. O adaptador substitui a barra rosqueada M10.



AISI304	Rosca métrica	Rosca madeira	Comprimento
E40999	M10	11	100 mm

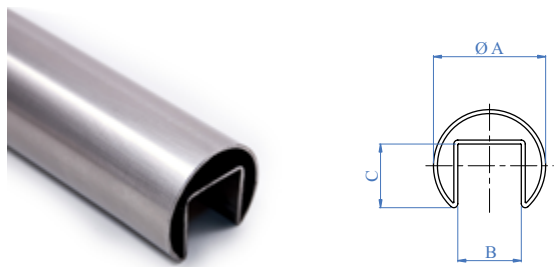


AISI304	AISI316	H	Diametro D	Espessura do vidro S
E40900304	-	40 mm	30 mm	8 -16,76 mm
-	E40911	50 mm	50 mm	8 -16,76 mm

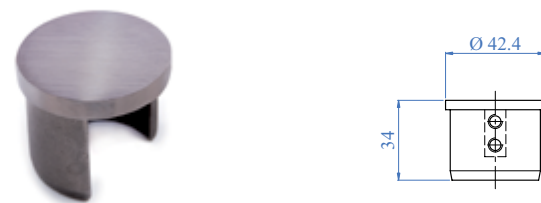


info

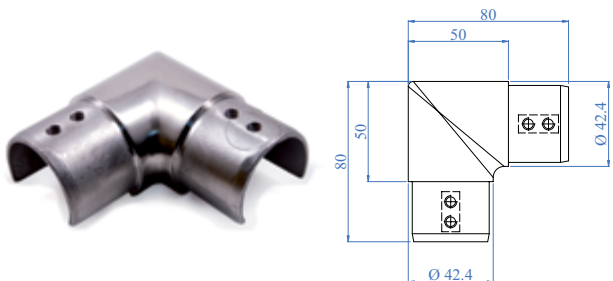
ind.i.a. Industria Italiana arreferro



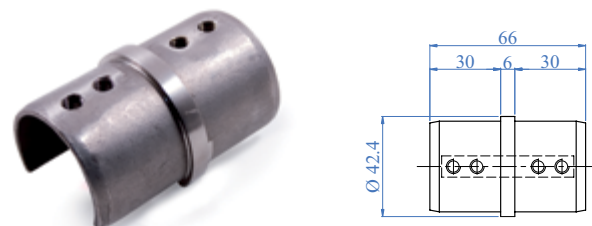
AISI304	Perfil A	B	C
E1000424	Ø 42,4 x 1,5 x 6000 mm	25 mm	24 mm



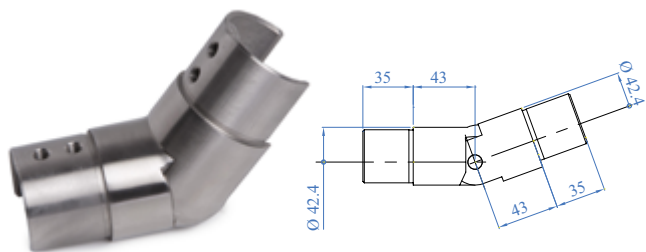
AISI304	Para Perfil Art. E1000424
E1100200	Ø 42,4 x 1,5 mm



AISI304	Para Perfil Art. E1000424
E1400200	Ø 42,4 x 1,5 mm

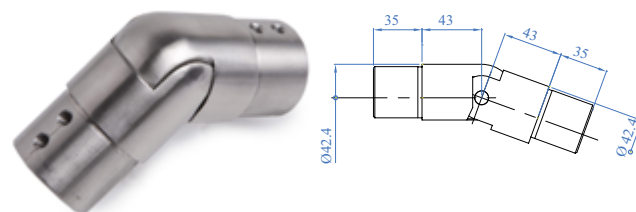


AISI304	Para Perfil Art. E1000424
E1200200	Ø 42,4 x 1,5 mm



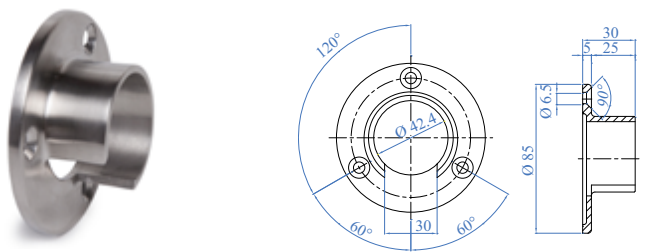
Conector articulavel 25-55° para cima

AISI316	Para Perfil Art. E1000424
E1510100	Ø 42,4 x 1,5 mm



Conector articulavel 25-55° para baixo

AISI316	Para Perfil Art. E1000424
E1520100	Ø 42,4 x 1,5 mm



AISI316	Para Perfil Art. E1000424
E1110100	Ø 42,4 x 1,5 mm

BORRACHAS



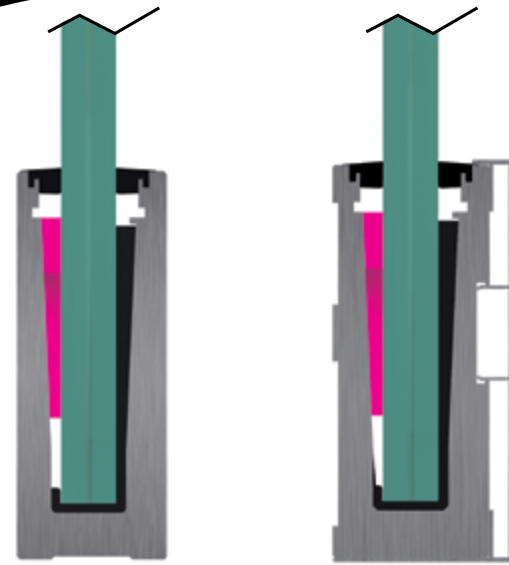
BORRACHA	Para Perfil Art. E1000424	Espessura do Vidro
E1999100	Ø 42,4 mm	8 - 10,76 mm
E1999200	Ø 42,4 mm	12 - 16,76 mm



FÁCIL INSTALAÇÃO info

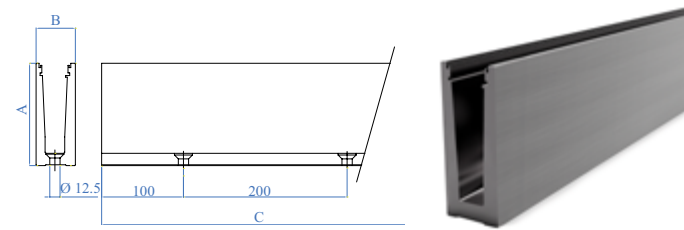


GLASS U É O NOVO E REVOLUCIONÁRIO SISTEMA PARA INSTALAÇÃO RÁPIDA E SEGURA DE GUARDA CORPO EM VIDRO.



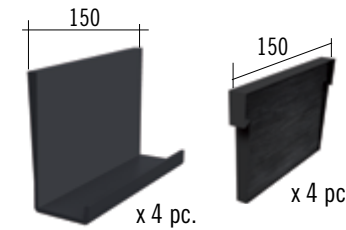
FIXAÇÃO NO CHÃO

FIXAÇÃO EM PAREDE

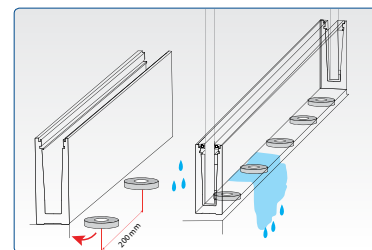


ALUMÍNIO	A	B	C
E1800130	125 mm	48 mm	3000 mm

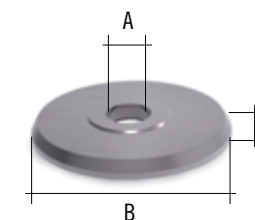
KIT DE FIXAÇÃO PARA 1M LINEAR DE GUARDA CORPO



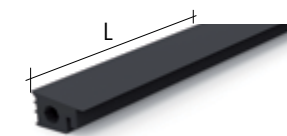
GUARNIÇÃO + CUNHA	Espessura do Vidro
E1804600	12,76 mm
E1809600	16,76 mm
E1806600	20,76 - 21,52 mm



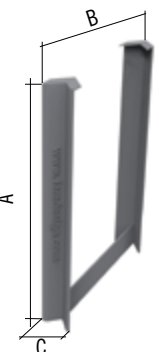
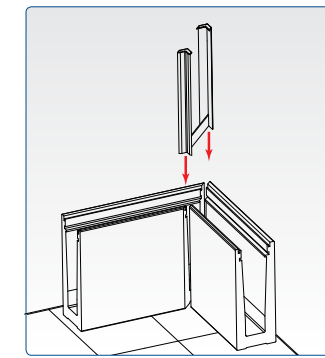
PERMITE O ESCOAMENTO DE ÁGUA



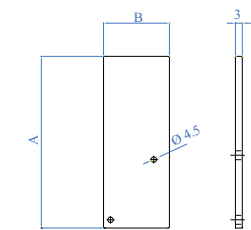
ALUMÍNIO	A	B
E1800350	Ø 20 mm	Ø 48 mm



BORRACHA	Espessura do Vidro
E1804620	12,76 e 13,52 mm
E1803620	16,76 e 17,52 mm
E1806620	20,76 e 21,52 mm

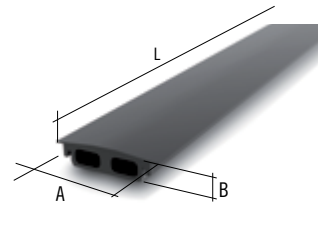
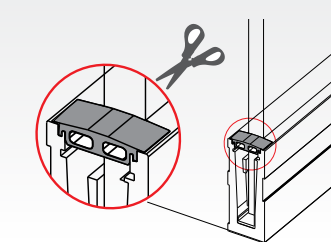


AISI316	A	B	C
E1999001	125 mm	78 mm	15 mm

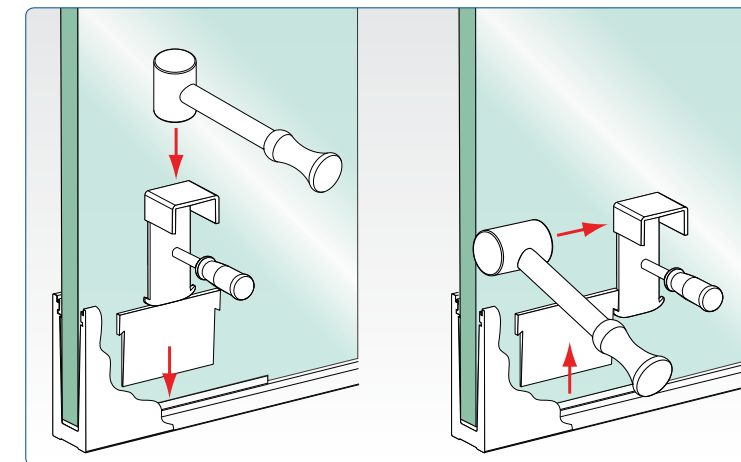


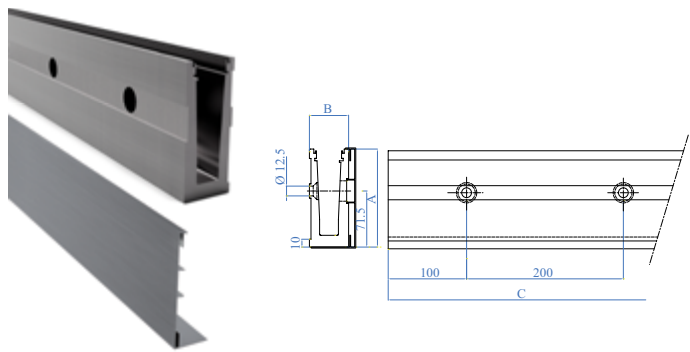
ALUMÍNIO	A	B
E1800215	125 mm	48 mm

CORTAR CONFORME O ESPAÇAMENTO DESEJADO.

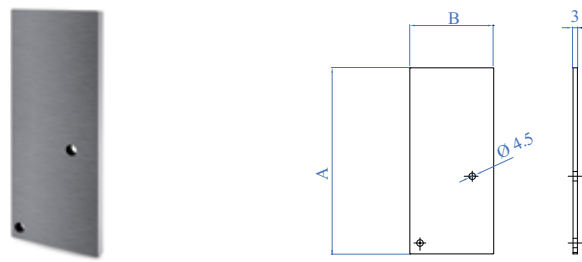


BORRACHA	A	B	L
E1999004	45 mm	10,5 mm	500 mm

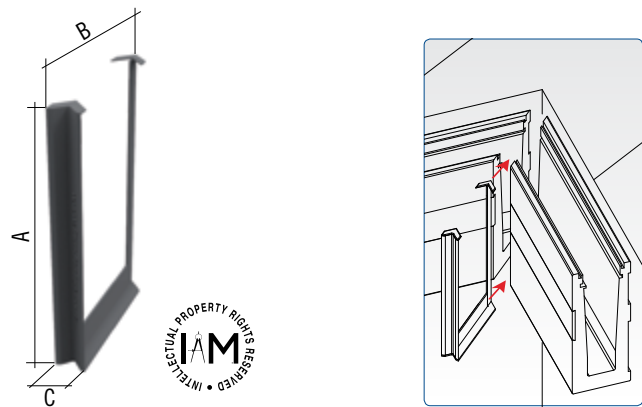




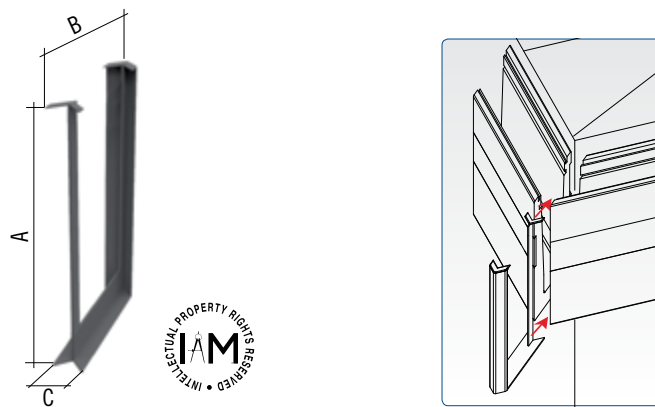
ALUMÍNIO	A	B	C
E1800140	125 mm	50 mm	3000 mm



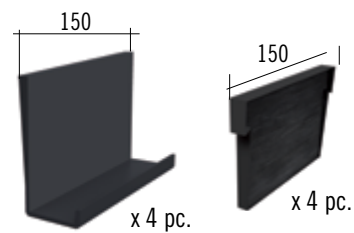
ALUMÍNIO	A	B
E1800216	128 mm	58 mm



AISI316	A	B	C
E1999002	127 mm	79 mm	15 mm

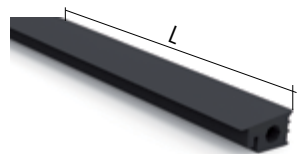


AISI316	A	B	C
E1999003	127 mm	78 mm	15 mm



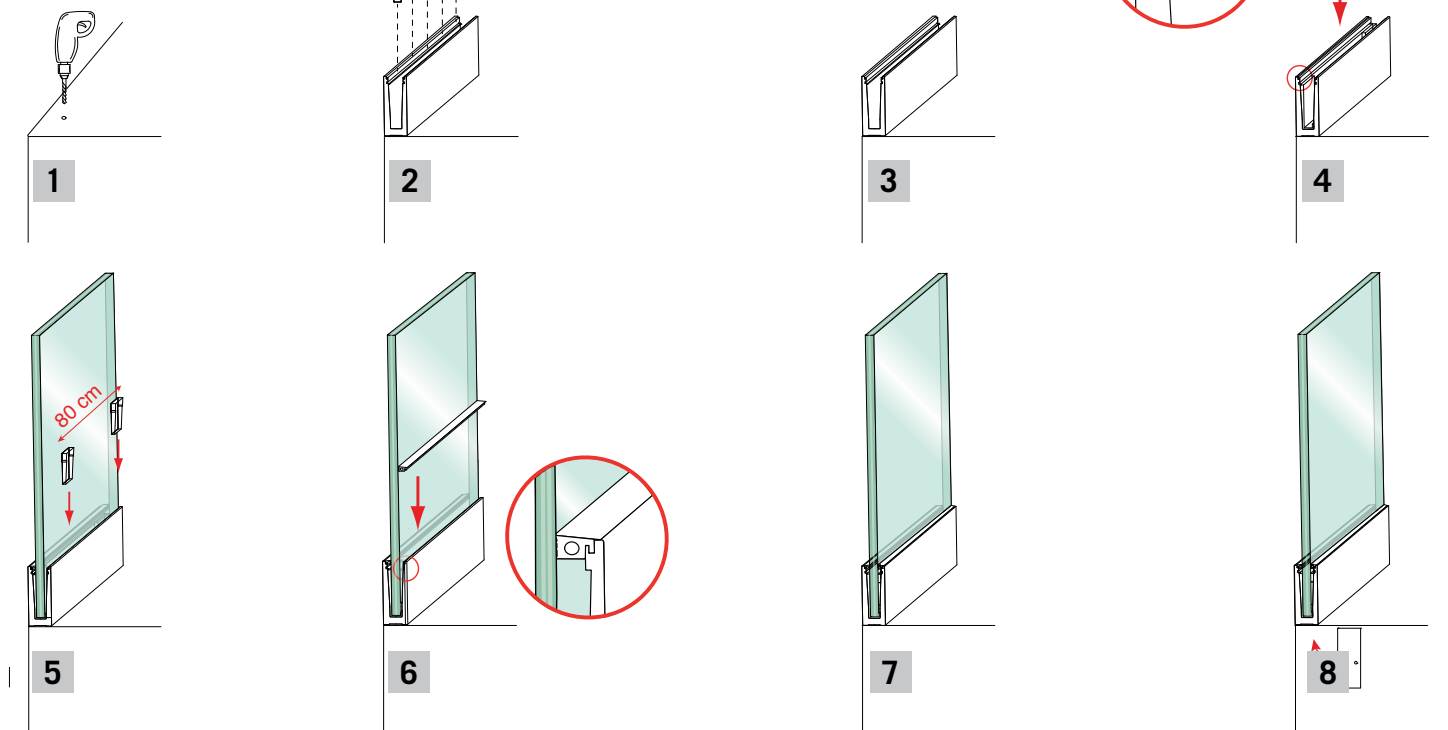
KIT DE FIXAÇÃO PARA 1M LINEAR DE GUARDA CORPO

GUARNIÇÃO + CUNHA	Espessura do Vidro
E1804600	12,76 mm
E1809600	16,76 mm
E1806600	20,76 - 21,52 mm

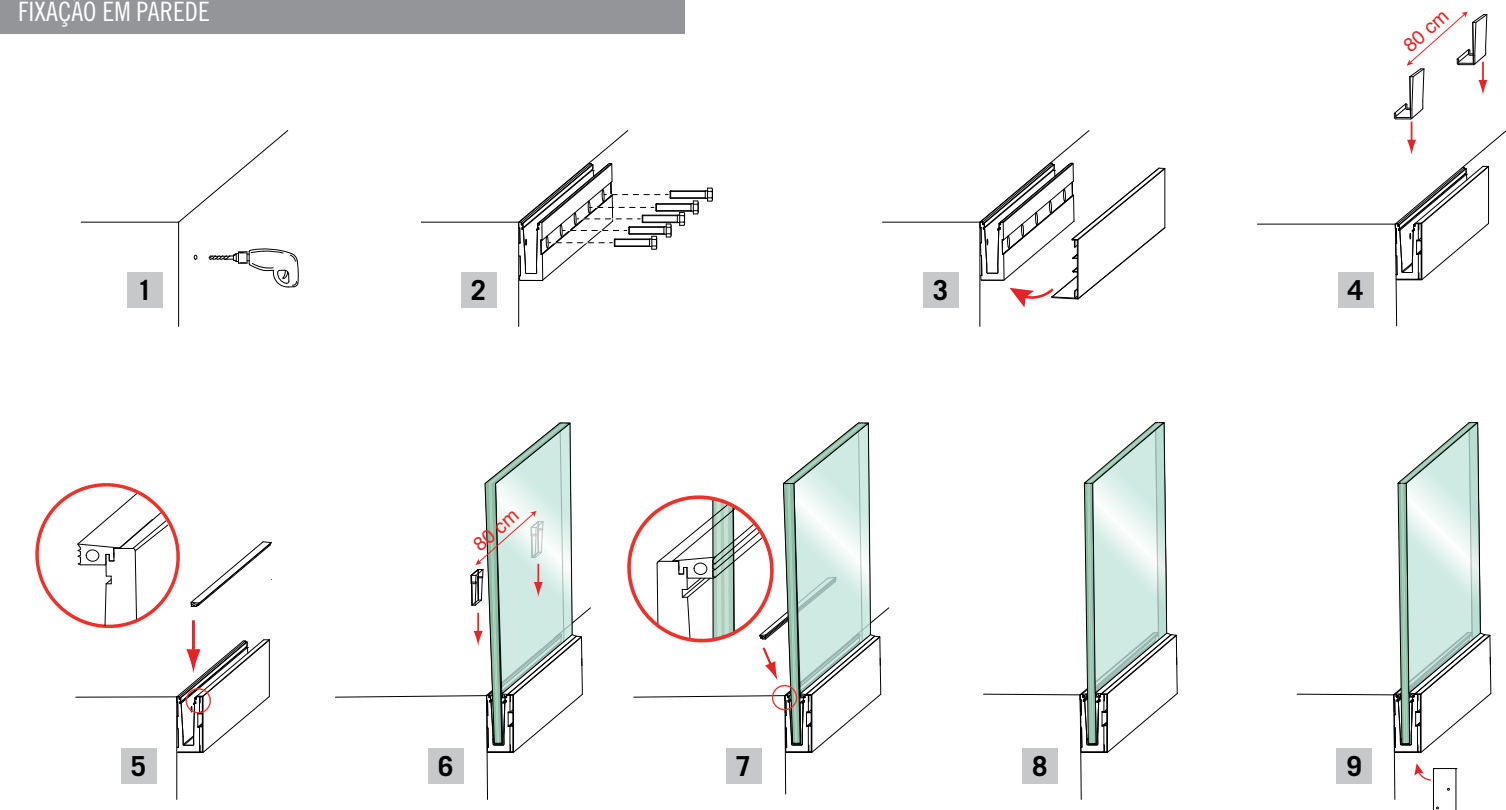


BORRACHA	Espessura do Vidro
E1804620	12,76 e 13,52 mm
E1803620	16,76 e 17,52 mm
E1806620	20,76 e 21,52 mm

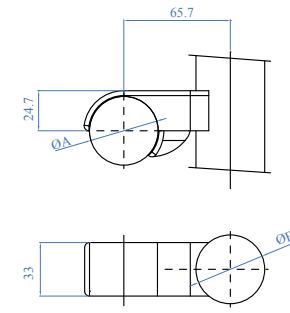
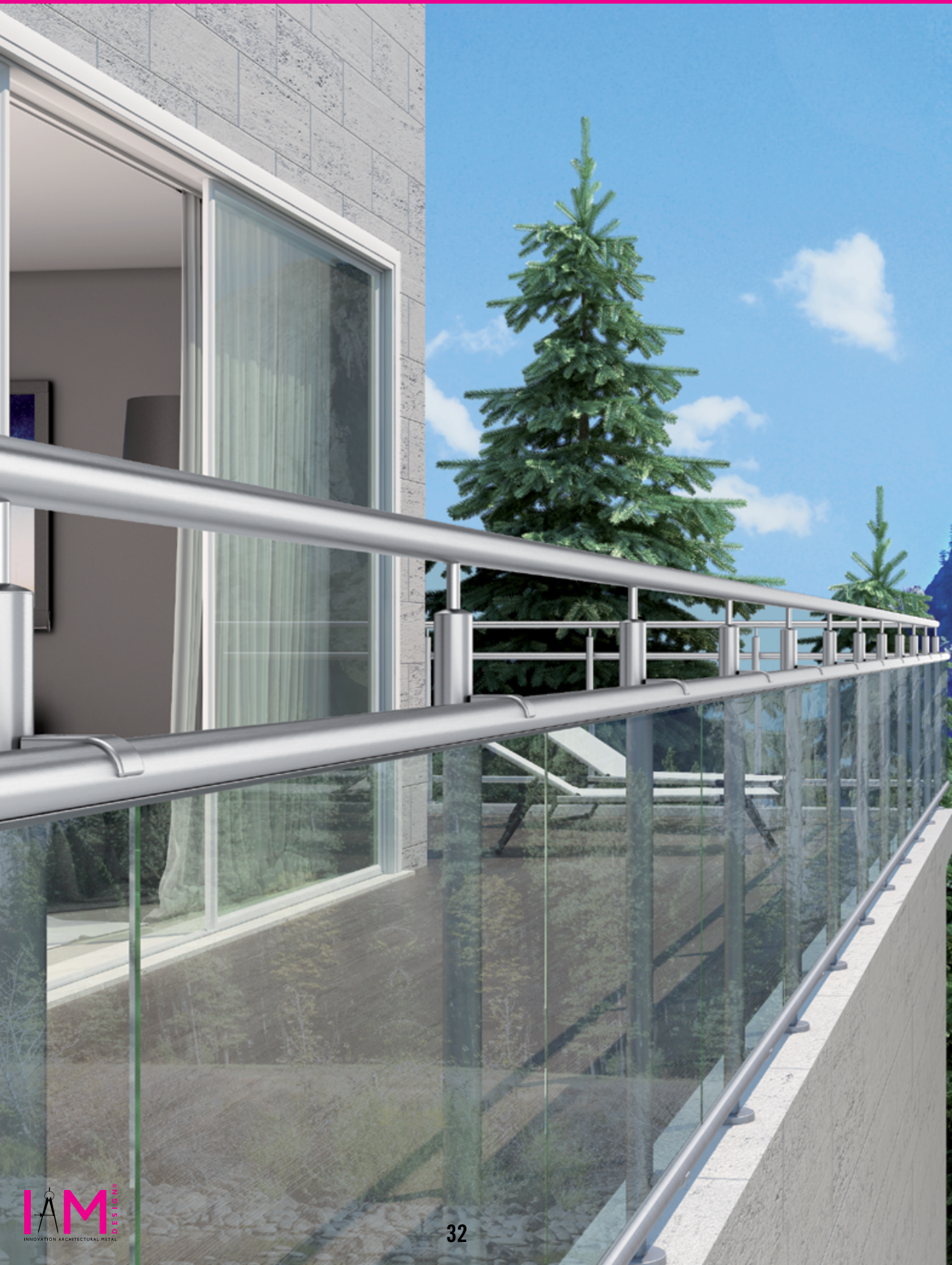
FIXAÇÃO NO CHÃO



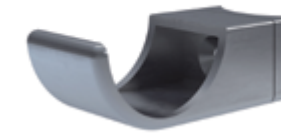
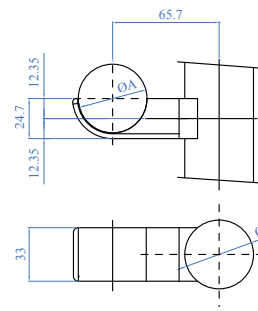
FIXAÇÃO EM PAREDE



EASY HOLD

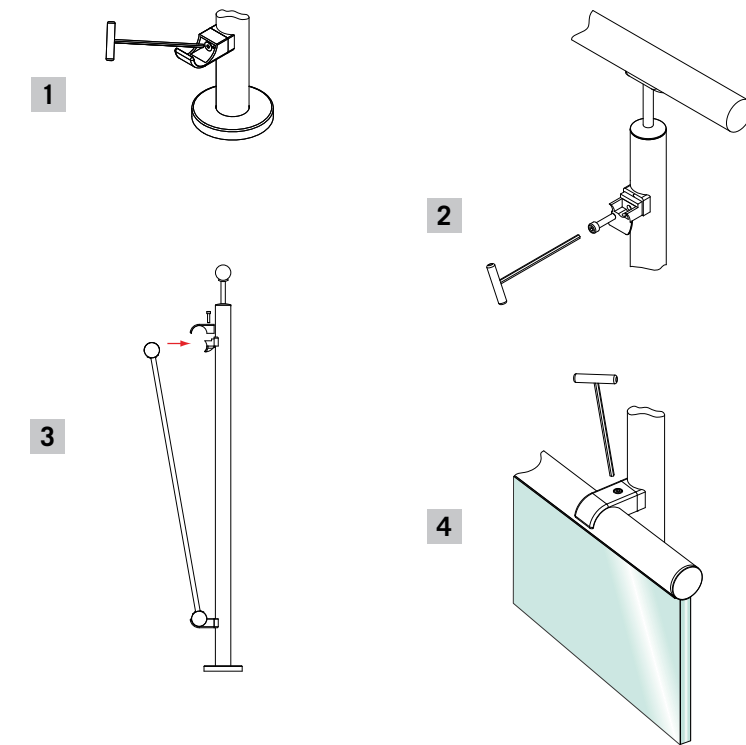


AISI304	Para Tubo A
E2500100	Ø 42,4 mm



AISI304	Para Tubo A
E2500110	Ø 42,4 mm

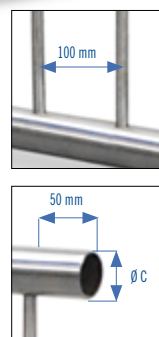
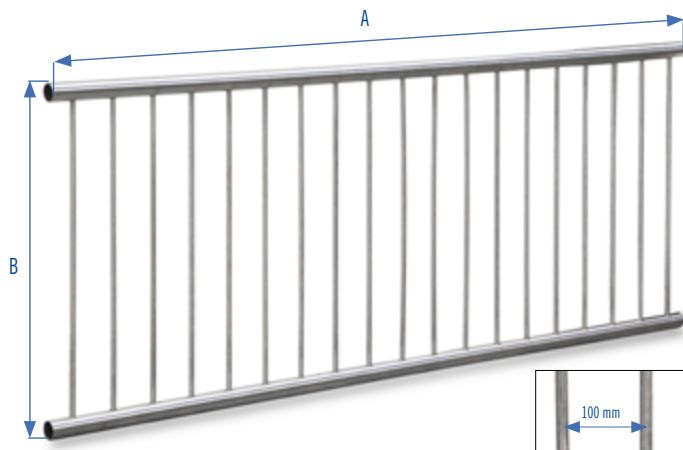
MÉTODO DE INSTALAÇÃO EM SUPERFÍCIE PLANA





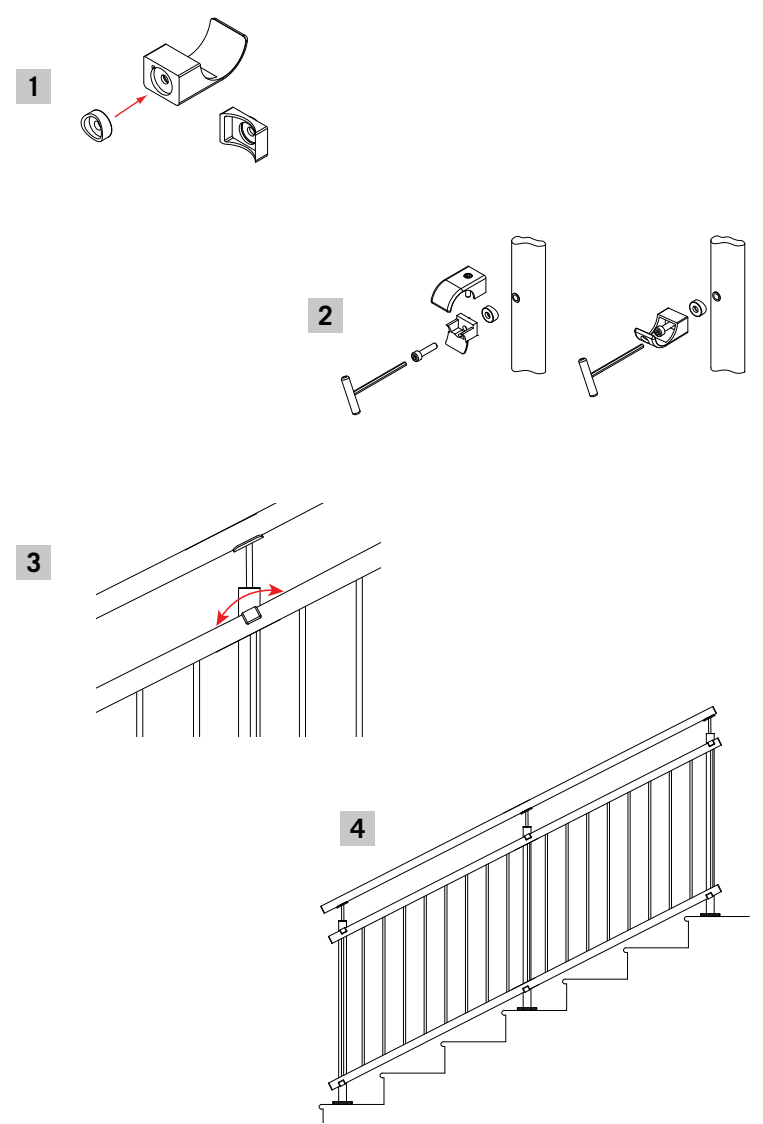
ADAPTADOR PARA SUPERFÍCIE INCLINADA

AISI304	Para Tubo A
E2500400	Ø 42,4 mm



PRODUZIMOS PAINÉIS SOB MEDIDA

MÉTODO DE INSTALAÇÃO EM SUPERFÍCIE INCLINADA



AISI304	Filete	AISI304	Filete	AISI304	Filete	AISI304	Filete
E40591	M5	E0385	M5 x 25	E0323	M8 x 20	E0383	5,5 x 22
E40592	M6	E03851	M6 x 25				
E40593	M8						

PRODUTOS PARA LIMPEZA E MANUTENÇÃO DO AÇO INOX

Spray desengordurante para limpeza das peças antes da colagem.



Cod.art. E4051

Spray de acabamento desengordurante e lustrante, deixa uma fina película anti estática e hidro repelente sobre as superfícies metálicas tratadas. Indicado pós finalização da obra.



Cod.art. E4052

Cola para parafusos



Cod.art. E4053

Desenferujante líquido para aço inox; é um potente desengordurante que remove as marcas de ferrugem da superfície do aço inox. Limpa, protege e restaura o brilho.



Cod.art. E4052/D

Produto para 5m lineares.

Pasta passivante para aço inox. Cria uma camada protetora de óxido de cromo na superfície do aço inoxidável.



Cod.art. E4052/P

Produto para 5m lineares.

Cola bloqueadora para junções.



Cod.art. E4054

CONHEÇA TAMBÉM A NOSSA LINHA DE PRODUTOS EM FERRO FORJADO



SOLICITE O SEU CATÁLOGO



ind.i.a.[®] S.
P.
A.

industria italiana arteferro
BRASIL

www.arteferrobrasil.com.br

MATRIZ: Rua Pe. Feijó, 480 - São Marcos / RS.

TEL.: (54) 3291.1416 | 3291.5161

FILIAL: Av. Alm. Cochrane, 194 SL 32 - Santos / SP.

TEL.: (13) 2138.9091 | 2138.9092

EMAIL: vendas@arteferrobrasil.com.br



IAM DESIGN
INNOVATION ARCHITECTURAL METAL

by

arteferro
ARTEFERRO INOX
THE STAINLESS STEEL RAILING SYSTEM

www.iamdesign.com